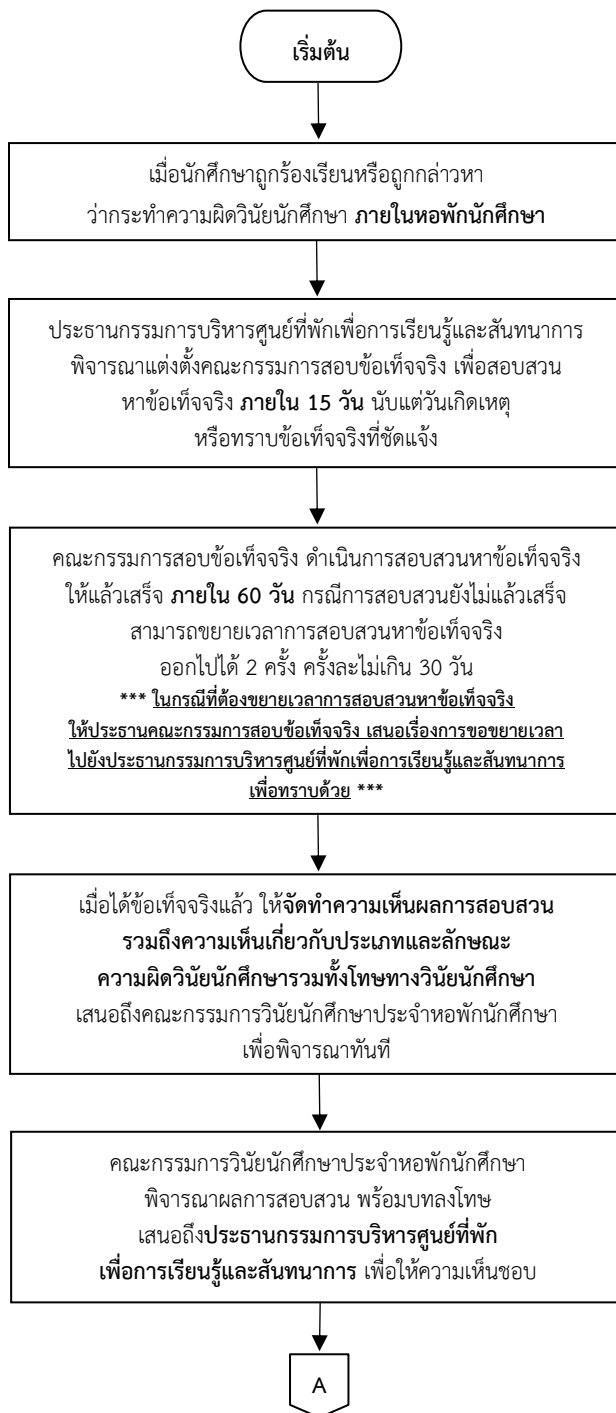
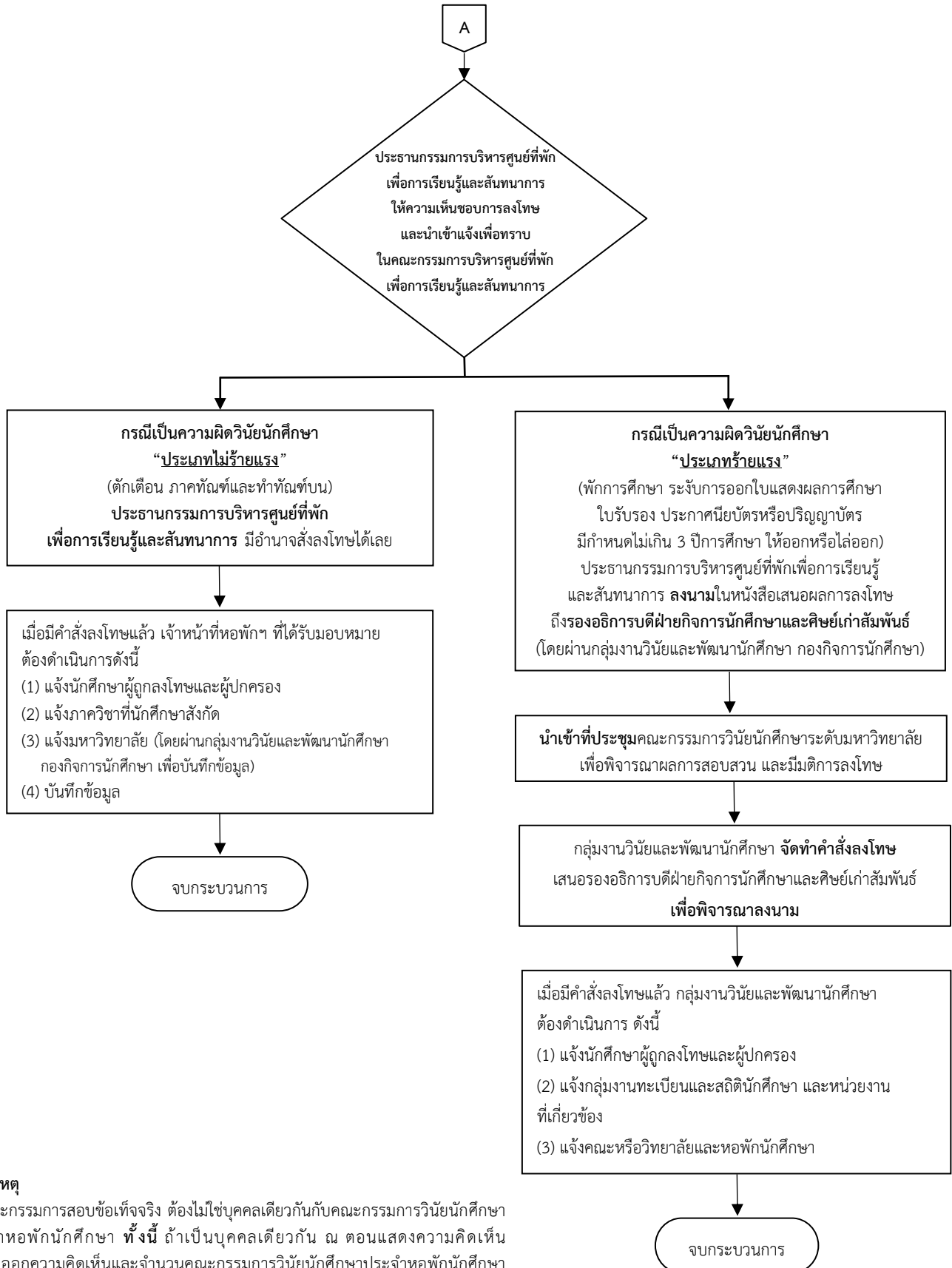


ผังขั้นตอนการดำเนินการด้านวินัยกับนักศึกษาที่ถูกร้องเรียนหรือถูกกล่าวหาว่ากระทำความผิด  
กรณี “นักศึกษาที่กระทำความผิดอาศัยอยู่ในหอพักนักศึกษา”



ผังขั้นตอนการดำเนินการด้านวินัยกับนักศึกษาที่ถูกร้องเรียนหรือถูกกล่าวหาว่ากระทำความผิด  
กรณี “นักศึกษาที่กระทำความผิดอาศัยอยู่ในหอพักนักศึกษา”



**หมายเหตุ**

- คณะกรรมการสอบข้อเท็จจริง ต้องไม่ใช่บุคคลเดียวกันกับคณะกรรมการวินัยนักศึกษา ประจำหอพักนักศึกษา ทั้งนี้ ถ้าเป็นบุคคลเดียวกัน ณ ตอนแสดงความคิดเห็น ต้องออกความคิดเห็นและจำนวนคณะกรรมการวินัยนักศึกษาประจำหอพักนักศึกษา ที่พิจารณาผลการลงโทษ ต้องเกินกึ่งหนึ่งของคณะกรรมการวินัยนักศึกษาประจำหอพักนักศึกษาในชุดนั้นด้วย